

緑の中の 下宿 対馬 つしま

部屋・環境

ブロードバンドインターネット無料で使えます（即日から）。プロバイダー契約不要。
少人数（全11室）で全室南向き。窓から庭の緑が見え、明るく暖かいお部屋です。
新歓や夏には庭でのバーベキュー等も有ります。
その上お部屋には殆どの設備が備えられ手軽に入居できます。

設備

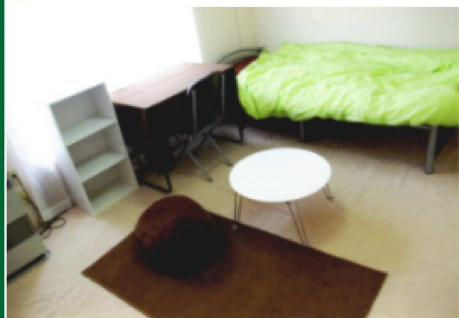
- ◆各室専用・・・机・椅子、ベット、FF石油ストーブ、寝具、3段衣装ケース、洗濯棒
カーペット、テーブル、棚、スタンドミラー、BSアンテナ
一間の押入&クローゼット、TV付きもあり
- ◆共同設備・・・自炊設備、給湯器、洗濯機、乾燥機、掃除機（2台）、冷蔵庫（2台）
電子レンジ、トースター、アイロン、駐輪場
- ◆風呂・・・シャワー付き風呂無料。ユニットバスで1人ずつ入れます。

下宿料

部屋数・・・・全11室

■6.5丁 48,000円
49,000円
■7.5丁 50,000円

敷金・礼金・仲介手数料・共益費
一切なし



お気軽にお問い合わせください

弘前市中野2丁目14-1

TEL & FAX **0172-32-5136**

対馬 せい子

<http://www.gesyuku-tsushima.com/>